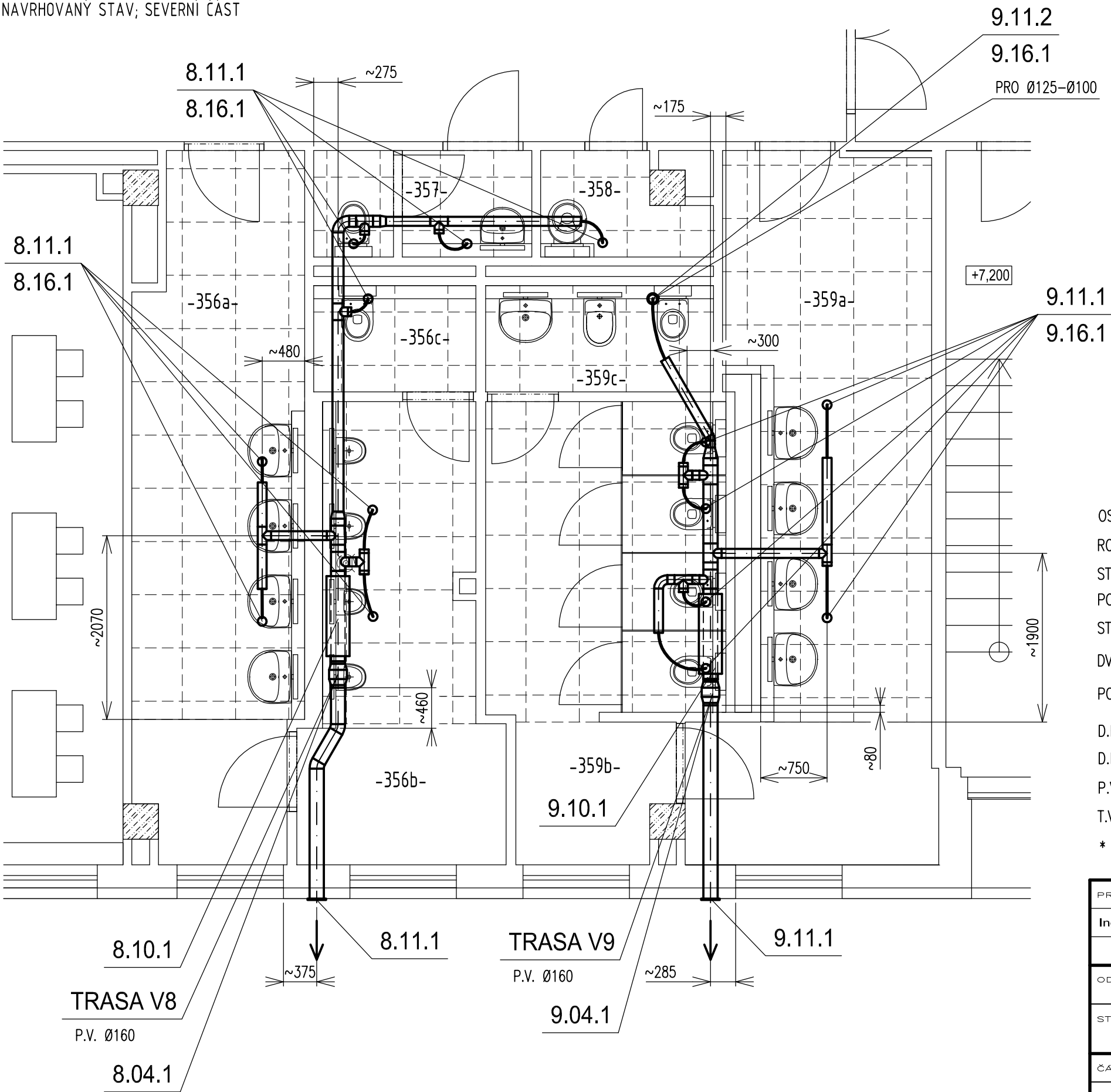


VÝŘEZ PŮDORYSU 3.NP; 1:50

NAVRHOVANÝ STAV; SEVERNÍ ČÁST



Tabulka místností		
Číslo	Název	Světlá výška
-356A-	WC CHLAPCI-PŘEDSÍŇ	S.V.=2,8 (PODHLÉD)
-356B-	WC CHLAPCI	S.V.=2,8 (PODHLÉD)
-356C-	WC KABINA	S.V.=2,8 (PODHLÉD)
-357-	WC UČITELÉ	S.V.=2,8 (PODHLÉD)
-358-	ÚKLID	S.V.=2,8 (PODHLÉD)
-359A-	WC DÍVKY-PŘEDSÍŇ	S.V.=2,8 (PODHLÉD)
-359B-	WC DÍVKY	S.V.=2,8 (PODHLÉD)
-359C-	HYGIENICKÁ KABINA	S.V.=2,8 (PODHLÉD)

OSA POTRUBÍ MIN. 150 MM POD STROPEM  
ROZVODY POTRUBÍ NUTNO KOORDINOVAT S DOD. ZDRAVOTECHNIKY  
STAVBA ZAJISTÍ OTVORY V OBVODOVÉ STĚNĚ A VNITŘNÍCH STĚNÁCH, VČ. ZAČISTĚNÍ OTVORŮ  
PO MONTÁŽI VZDUCHOTECH. ZAŘÍZENÍ  
STAVBY ROVNĚŽ ZAJISTÍ POTŘEBNÁ OBLOŽENÍ POTRUBÍ A PŘÍSTUPOVÉ OTVORY K VENTILÁTORŮM  
DVEŘE DO MÍSTNOSTÍ S NUCENÝM ODVODEM VZDUCHU BUDOU BEZ PRAHU, POPŘ. OSADIT MŘÍŽKOU  
POTRUBÍ SK. I, POZINK, DLE POTŘEBY VODOTĚSNÉ  
  
D.B.P. – DVEŘE BEZ PRAHU (DOD. STAVBY)  
D.M. – DVEŘNÍ MŘÍŽKA (DOD. STAVBY)  
P.V. – POTRUBNÍ VENTILÁTOR  
T.V. – TALÍŘOVÝ VENTIL  
\* – POTRUBÍ S PŘÍDAVKEM, VOLNÁ PŘÍRUBA

PROJEKTANT	VED. PROFESE	VED. ZAKÁZKY	MĚŘITKO 1:50	POČ. A4 2	SVAZEK
Ing. PEŇÁZ	Ing. PEŇÁZ	Ing. KOTSCH		DATUM 04/2020	
			STUPEŇ DPS		
ODBĚRATEL Město Šumperk, nám. Míru 1, 787 01 Šumperk			<div><div><div><input checked="" type="checkbox"/> projektování</div><div><input checked="" type="checkbox"/> investorská činnost</div><div><input checked="" type="checkbox"/> inženýrská činnost</div><div><input checked="" type="checkbox"/> poradenská činnost</div></div><div><div><div><div>supring</div><div>spol. s r. o.</div></div><div>787 01 Šumperk, Jesenícká 65 tel. +420 583 280704 fax +420 583 214906 e-mail: supring@supring.cz</div></div></div></div>		
STAVBA Rekonstrukce hygienického zařízení 4.ZŠ Šumperk II. ETAPA					
ČÁST	D.1.4.c ZAŘÍZENÍ VZDUCHOTECHNIKY		ZAKÁZKOVÉ ČÍSLO 20 - 017		ČÍSLO VÝKRESU  VZ 02
OBSAH VÝKRESU  PŮDORYS 3.NP - SEVERNÍ ČÁST			ARCHIVNÍ ČÍSLO SG - 3 - 2825		